



EDK 60/2.0 L

Seit über 125 Jahren Erfahrung Ihr Partner in allen Transportlösungen!



Einachs-Dreiseitenkipper

- ⇒ EDK 50/1.8 L
- ⇒ EDK 60/1.8L
- ⇒ EDK 60/2.0 L
- ⇒ EDK 60 L
- ⇒ EDK 60 F (gefedert)
- ⇒ EDK 65 L
- ⇒ EDK 80 L (gefedert)



DK 60 L

Zweiachs-Dreiseitenkipper

- ⇒ DK 60 L
- ⇒ DK 80 L

TDK 80 L



Tandem-Dreiseitenkipper

- ⇒ TDK 80 L

Unsere Demmler Dreiseitenkipper zeichnen sich durch solide Verarbeitung und der Montage von hochwertigen Materialien aus.

Perfektionieren Sie Ihren persönlichen Anhänger mittels Sonderausstattungen für Ihren speziellen Gebrauch. Garten- und Landschaftsbau, Forstwirtschaft, Landwirte und Lohnunternehmen profitieren von den vielfachen Einsatzbereichen der Demmler Dreiseitenkipper!

Demmler GmbH & Co. KG
Fahrzeug u. Karosseriebau
Gewerbestraße 5
D-86637 Wertingen – Geratshofen



Tel.: 0049 (0) 8272 9986-100
Fax: 0049 (0) 8272 9986-825
www.demmler-fahrzeugbau.de
info@demmler-fahrzeugbau.de

Bitte beachten Sie, dass nicht jedes Zubehör in der Serienausstattung enthalten ist. Wir behalten uns Änderungen in Form, Ausstattung und Technik vor!

Technische Daten zu Einachs-Dreiseitenkipper

		EDK 50/1.8 L	EDK 60/1.8 L	EDK 60/2.0 L	EDK 60 L	EDK 60 F gefedert	EDK 65 L	EDK 80 L
Gesamtgewicht	kg	5.000	6.000	6.000	6.000	6.000	6.500	8.000
Stützlast	kg	500	1.000	1.000	1.000	1.000	1.000	1.000
Eigengewicht b. Serienausstattung	kg	1.290	1.430	1.520	2.080	2.140	2.100	2.690
Ladeflächenlänge innen	mm	3.520	4.010	4.010	4.085	4.085	4.085	4.600
Ladeflächenbreite innen	mm	1.840	1.840	2.000	2.220 x 2.170	2.220 x 2.170	2.220 x 2.170	2.220 x 2.170
Gesamtlänge außen	mm	5.250	5.750	5.750	5.800	5.800	5.800	6.450
Gesamtbreite außen	mm	1.990	1.990	2.150	2.380	2.380	2.380	2.380
Bereifung	Größe	11.5/80-15.3 12 PR	11.5/80-15.3 12 PR	11.5/80-15.3 12 PR	11.5/80-15.3 12 PR	380/55-17	380/55-17	385/55 R 22.5
Spur	mm	1.450	1.450	1.450		1.750	1.750	1.750

Ausstattung:

- ✓ Auflaufbremse mit Rückmatik
- ✓ 4-Stufen-Kippzylinder
- ✓ Bordwände aus Stahl, Eckrungen steckbar
- ✓ Verzinkter Rahmen
- ✓ Unterlegkeile, klappbares Stützrad
- ✓ Angeschweißte Zurrbügel auf dem Brückenboden
- ✓ Elektrische Anlage mit Mehrkammer-Leuchten

Zubehör (Aufpreis):	EDK 50/1.8 L	EDK 60/1.8 L	EDK 60/2.0 L	EDK 60 L	EDK 60 F gefedert	EDK 65 L	EDK 80 L
Erhöhung Aufsatzbordwand	✓	✓	✓	✓	✓	✓	✓
Bordwandzugfedern vorne	✓	✓	✓	✓	✓	✓	✓
Kornschieber 400 x 300 mm	✓	✓	✓	Serie	Serie	Serie	Serie
Auslaufrutsche für Kornschieber	-	-	-	✓	✓	✓	✓
Auslaufrohr für Kornschieber	-	-	-	✓	✓	✓	✓
Rollplane mit Zubehör	-	-	-	✓	✓	✓	✓
40 km/h Ausführung	✓	✓	-	✓	Serie	nicht mögl.	✓
Absperrhahn für Kippanschluss	✓	✓	✓	✓	✓	✓	✓
Hydraulik für 2. Anhänger	✓	✓	✓	✓	✓	✓	✓
2-Gang-Getriebestützwinde	-	-	-	-	-	-	✓
LED-Mehrkammer-Lichtanlage	✓	✓	✓	✓	✓	✓	✓
Bereifung 355/60 R18 für 40 km/h	-	-	-	✓	-	-	-
Bereifung 380/55-17 (15.0/55-17) 14PR	✓	✓	✓	✓	Serie	Serie	-
Bereifung 480/45-17 für 40 km/h	-	-	-	✓	-	-	✓
Bereifung 500/50-17 18 PR	-	-	-	-	-	-	✓

Weiteres Zubehör möglich!

Technische Daten zu Zweiachs- und Tandem-Dreiseitenkipper

		DK 60 L	DK 80 L	TDK 80 L
Gesamtgewicht	kg	6.000	8.000	8.000
Eigengewicht b. Serienausstattung	kg	1.690	2.650	2.760
Nutzlast	kg	4.310	5.350	5.240
Ladeflächenlänge innen	mm	4.010	4.600	4.600
Ladeflächenbreite innen	mm	1.840	2.220 x 2.170	2.220 x 2.170
Gesamtlänge außen	mm	5.950	6.600	6.350
Gesamtbreite außen	mm	1.990	2.380	2.380
Bereifung	Größe	11.5/80-15.3 10 PR	11.5/80-15.3 10 PR	11.5/80-15.3 10 PR
Spur	mm	1.450	1.750	1.750

Ausstattung:

- ✓ Auflaufbremse mit Rückmatik
- ✓ Federung
- ✓ 4-Stufen-Kippzylinder
- ✓ Bordwände aus Stahl, Eckrungen steckbar
- ✓ Verzinkter Rahmen
- ✓ Unterlegkeile, klappbares Stützrad
- ✓ Angeschweißte Zurrbügel auf dem Brückenboden
- ✓ Elektrische Anlage mit Mehrkammer-Leuchten

Alle Maße sind ca. Angaben!
Weiteres Zubehör auf Anfrage

Zubehör (Aufpreis):	DK 60 L	DK 80 L	TDK 80 L
Erhöhung Aufsatzbordwand	✓	✓	✓
Bordwandzugfedern vorne	✓	✓	✓
Kornschieber 400 x 300 mm	Serie	Serie	Serie
Auslaufrutsche für Kornschieber	✓	✓	✓
Auslaufrohr für Kornschieber	✓	✓	✓
Rollplane mit Zubehör	-	✓	✓
40 km/h Ausführung	✓	✓	✓
Absperrhahn für Kippanschluss	✓	✓	✓
Hydraulik für 2. Anhänger	-	✓	✓
2-Gang-Getriebestützwinde	-	-	✓
LED-Mehrkammer-Lichtanlage	✓	✓	✓
Bereifung 355/60 R18	-	✓	✓
Bereifung 380/55-17 (15.0/55-17) 14PR	✓	✓	✓
Bereifung 480/45-17	-	✓	✓
Bereifung 500/50-17 14 PR	-	-	✓



EDK 50/1.8 L
Aufsatz (Aufpreis)

EDK 60/2.0 L
EDK 65/2.0 L

Verzinkter Rahmen (Serie)



Verzinkte Brücke bei
EDK 60/2.0 möglich
(Aufpreis)

Zentralverriegelung
(Serie bei allen Modellen)

EDK 80 L mit
Auflaufbremse



EDK 80 L mit Druckluft

Breite Reifen gegen
Aufpreis erhältlich





Stabile Bordwandverschlüsse (Serie)



Bordwandzugfedern (Aufpreis)



Stützrad (Serie bei allen Modellen)

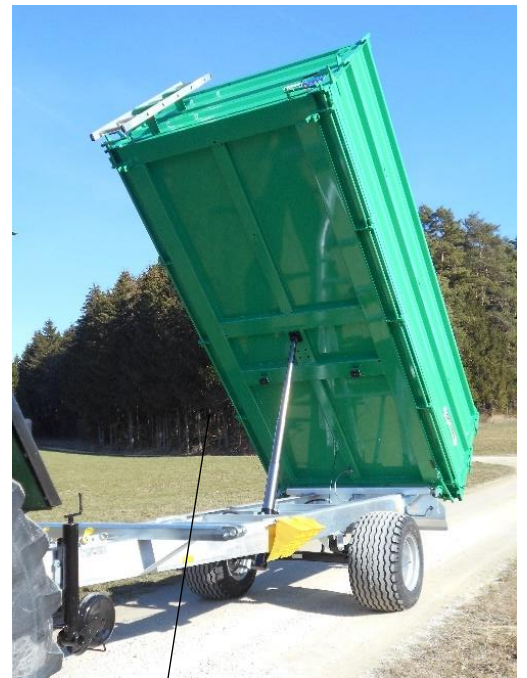
2-Gang-Getriebestützwinde
(Aufpreis bei EDK 80 L u. TDK 80 L)





Kornschieber
(Aufpreis)

Große Mehrkammerbeleuchtung
(Serie)



Großer Kippwinkel



Aufstiegsleiter bei Bordwandaufsatz (Serie)



Zurrbügel 3,0 to. Versenkt (Aufpreis)



Sonderlackierung im Ral-Farbton (Aufpreis)



TDK 80 L



Hydraulische Rückwand mit 3. Aufbau 600 mm (Aufpreis)

Sichtgitter vorne im 3. Aufbau 600 mm (Serie)



Auslaufrohr f. Kornschieber (Aufpreis)

Auslaufrutsche f. Kornschieber (Aufpreis)



DK 60 L

- ✓ niedrige Ladehöhe
- ✓ geringes Eigengewicht
- ✓ Schmale Brücke für geringe Durchfahrbreite



Kornschieber u. Aufsatzbordwände (Aufpreis)



DK 80 L



Planepaket mit Aufbauspitzen u. Podest (Aufpreis)



Demmler GmbH & Co. KG
Fahrzeug u. Karosseriebau
Gewerbstraße 5
D-86637 Wertingen – Geratshofen



Tel.: 0049 (0) 8272 9986-100
Fax: 0049 (0) 8272 9986-825
www.demmler-fahrzeugbau.de
info@demmler-fahrzeugbau.de

Bitte beachten Sie, dass nicht jedes Zubehör in der Serienausstattung enthalten ist. Wir behalten uns Änderungen in Form, Ausstattung und Technik vor!