



Seit über 125 Jahren Ihr Partner in allen Transportlösungen!



### Tandem-Überladewagen

⇒ TSMÜ 2470 L



### Tridem-Überladewagen

⇒ TSMÜ 3180 L

#### Demmler-Überladewagen – Effizienz, die sich das ganze Jahr über auszahlt

Der **Demmler-Überladewagen** ist Ihr vielseitiger und ganzjährig Partner für Transport und Überladung einsetzbar. Ob **Grassilage, Maissilage, Getreide, Kartoffeln, Zuckerrüben, Hackschnitzel, Saatgut oder Dünger**

Der Demmler-Überladewagen überzeugt mit zahlreichen Vorteilen, die den Transport- und Überladeprozess schnell, sauber und wirtschaftlich machen. Durch die direkte Überladung bleibt die Umgebung frei von Schmutz. Der Transport im LKW sorgt zudem für einen deutlich leiseren Straßenverkehr und reduziert die Lärm- u. Schmutzbelastung spürbar. Dank des kostensparenden LKW-Transports profitieren Anwender von einer wirtschaftlichen und zugleich flexiblen Lösung für den Ganzjahreseinsatz. Auch das Ladegut bleibt stets sauber, da keine Zwischenlagerung erforderlich ist und somit keine Verunreinigungen entstehen. Besonders in der Fütterung von Biogasanlagen zeigt der Überladewagen seine Stärken: Die Materialzufuhr erfolgt einfach, sauber und zielorientiert.

Und wenn der Überladewagen einmal nicht zum Überladen benötigt wird, lässt er sich **ohne jegliche** Umbauarbeiten als normaler Abschiebewagen einsetzen. So nutzen Sie Ihre Investition optimal – maximale Einsatzzeit, minimale Stillstandskosten

		TSMÜ 2470 L	TSMÜ 3180 L
<b>Gesamtgewicht</b>	<b>Kg</b>	<b>24000</b>	<b>31000</b>
<b>Stützlast</b>	<b>Kg</b>	<b>4000</b>	<b>4000</b>
<b>Nutzlast</b>	<b>Kg</b>	<b>11000</b>	<b>17000</b>
<b>Ladeflächenlänge incl. Großraumrückwand</b>	<b>mm ca.</b>	<b>8680</b>	<b>9600</b>
<b>Ladeflächenbreite innen</b>	<b>mm ca.</b>	<b>2370</b>	<b>2370</b>
<b>Ladevolumen</b>	<b>cbm ca.</b>	<b>41,3</b>	<b>45,4</b>
<b>Gesamtlänge außen</b>	<b>mm ca.</b>	<b>11300</b>	<b>12000</b>
<b>Gesamtbreite außen</b>	<b>mm ca.</b>	<b>3000</b>	<b>3000</b>
<b>Muldenhöhe</b>	<b>mm ca.</b>	<b>2090</b>	<b>2090</b>
<b>Bereifung</b>	<b>Größe</b>	<b>710/50 R 26.5</b>	<b>710/50 R 26.5</b>
<b>Spur</b>	<b>mm</b>	<b>2150</b>	<b>2225</b>

**Ausstattung:**

- ✓ Fahrzeugpapiere 40 km/h
- ✓ Achsfederung hydropneumatisch
- ✓ Zwei-Leitungs-Druckluftbremsanlage, ALB-Regler, Federspeicherfeststellbremse
- ✓ Hydraulische Großraumrückwand
- ✓ Abschiebevorrichtung mit doppelwirkendem Hydraulikzylinder
- ✓ Hydraulisch gefederte Deichsel für Untenanhängung, Kugelkupplung K80
- ✓ Hydraulisch betätigter Unterfahrschutz
- ✓ Elektrische Anlage 12 V Mehrkammer-Rechteckleuchten, geschützt montiert
- ✓ 2 Unterlegkeile, mechanischer Stützfuß,
- ✓ TÜV-Abnahme, Fahrzeuggutachten

<b>Zubehör (Aufpreis):</b>	<b>TSMÜ 2470 L</b>	<b>TSMÜ 3180 L</b>
Aufsatz 100 mm hoch 2 cbm	✓	✓
Aufsatz 200 mm hoch 4 cbm	✓	✓
Seitl. Wand klappbar hydr. m. mech. Verriegelung	✓	✓
3 Stk. Kornschieber hydraulisch betätigt	✓	✓
Abdeckplane für Stirnwandsichtfenster	✓	✓
Hydraulisch betätigtes Klappdach mit Netz	✓	✓
Zwangslenkung	✓	Serie
Sonderlackierung im RAL-Farbtone	✓	✓
Bereifung 650/55 R 26.5 Alliance Profil I-390	✓	✓
Bereifung 710/50 R 26.5 Alliance I-390	✓	✓
Bereifung 710/50 R 26.5 BKT FL-693	✓	✓
Bereifung 710/50 R 30.5 BKT FL-693	✓	✓
Bereifung 750/45 R 26.5 Alliance I-380	✓	✓
Bereifung 800/45 R 30.5	✓	-

Funkfernsteuerung und mech. Bedienung





Hydr. betätigter Kornschieber 3--fach (Aufpreis)



Hydr. betätigter Kornschieber 3--fach einzeln zu öffnen (Aufpreis)

Hydr. betätigter Unterfahrschutz (Serie)



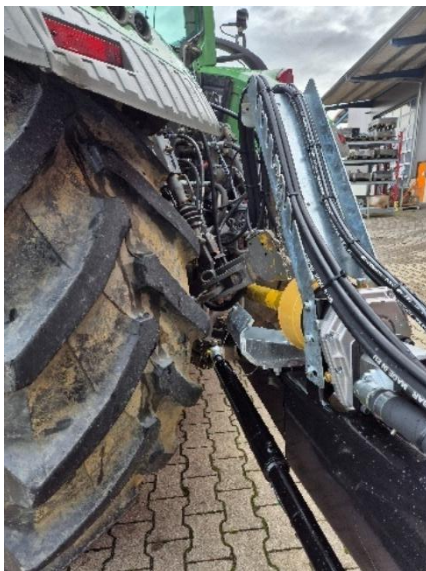
Hydr. betätigtes Klappdach (Aufpreis)



Die hydraulisch gefederte Zugdeichsel für Untenanhängung bietet höchsten Fahrkomfort, auch bei hoher Geschwindigkeit.



Zwangslenkung 1. und 3. Achse (Serie b. TSMÜ 3180 L)



Großer Lenkeinschlag auch bei Zwangslenkung durch eingeschweißte Schaftzugöse

Überladehöhe über 4 mtr.  
Dadurch ist es möglich auch großvolumige LKW's bis zu einer Gesamthöhe von 4 mtr. zu beladen



Demmler GmbH & Co. KG  
Fahrzeug u. Karosseriebau  
Gewerbestraße 5  
D-86637 Wertingen – Geratshofen



Tel.: 0049 (0) 8272 9986-100  
Fax: 0049 (0) 8272 9986-825  
www.demmler-fahrzeugbau.de  
info@demmler-fahrzeugbau.de

Bitte beachten Sie, dass nicht jedes Zubehör in der Serienausstattung enthalten ist. Wir behalten uns Änderungen in Form, Ausstattung und Technik vor!